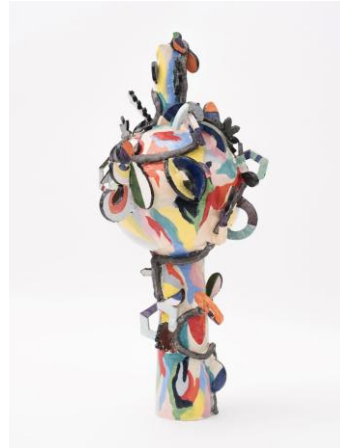


VARIOUS OTHERS 2026
IN COLLABORATION WITH TRAVESÍA CUATRO

MAKE OR BREAK
16 MAY–31 JUL, 2026
OPENING: 15 MAY 2026, 6 – 9 PM



Milena Muzquiz
Pineapple Express, 2018,
lacquered ceramic, 69 × 46 × 44 cm
© Milena Muzquiz, Courtesy of Travesía Cuatro

For Various Others 2026, Galerie Rüdiger Schöttle presents Milena Muzquiz's solo exhibition "Make or Break", conceived in collaboration with Travesía Cuatro (Madrid, Guadalajara, Mexico City). The exhibition offers a concentrated insight into the complexity of Muzquiz's practice uniting her ceramic works and oil paintings. Born in Mexico and living in Los Angeles, Muzquiz locates the origins of her imagery in the visual landscape of Tijuana, a border town characterised by tourism, trade and cultural overlaps. Beaches, flowers, lucky charms and fragments of decorative displays – motifs familiar from souvenir shops – form less a fixed iconography than a starting point. In both her paintings and ceramics, these elements are distorted, layered and reassembled, undermining the seductive simplicity of their source images. What at first appears playful or ornamental gradually reveals a more complex terrain in which the constructed promise of paradise encounters ecological pressures, cultural projections and personal memory.

In a fluid transition between painting and sculpture, Muzquiz treats objects and images as mutable forms. Her ceramic vessels—vaguely reminiscent of vases or decorative containers—evolve into sculptural bodies that oscillate between functional use and character figures. In an additive process of modelling, glazing and

painterly interventions, surfaces emerge that accumulate textures, protrusions and gestural traces and elude formal stability. Instead of condensing into unambiguous symbols, these forms remain deliberately exuberant and unstable, moving between ornament, figuration and theatrical prop.

Floral motifs recur throughout the exhibition – both as decorative elements and as triggers of memory. Painted with gestural directness or emerging from ceramic surfaces, they evoke landscapes that are at once remembered, imagined and culturally mediated. By drawing on the visual codes of kitsch, craftsmanship and popular decoration, Muzquiz develops a visual language that is deliberately seductive and at the same time constantly unsettling – an imagery in which sensual surface and structural dissonance are in constant tension with each other.

VARIOUS OTHERS 2026
IN KOLLABORATION MIT TRAVESÍA CUATRO

MAKE OR BREAK
16 MAI–31 JUL, 2026
ERÖFFNUNG: 15 MAI 2026, 18 – 21 UHR



Milena Muzquiz
Pineapple Express, 2018,
Keramik, glasiert, 69 × 46 × 44 cm
© Milena Muzquiz, Courtesy of Travesía Cuatro

Wir freuen uns, Milena Muzquiz' Einzelausstellung „Make or Break“ als unser Various Others-Projekt 2026 anzukündigen, das in Zusammenarbeit mit Travesía Cuatro (Madrid, Guadalajara, Mexiko-Stadt) konzipiert wurde. Die Ausstellung bietet einen konzentrierten Einblick in die Komplexität von Muzquiz' Schaffen und vereint ihre Keramiken und Ölgemälde. Die in Mexiko geborene und in Los Angeles lebende Muzquiz verortet die Ursprünge ihrer Bildwelt in der visuellen Landschaft Tijuana, einer Grenzstadt, die von Tourismus, Handel und kulturellen Überlagerungen geprägt ist. Strände, Blumen, Glücksbringer und Fragmente dekorativer Auslagen – Motive, wie sie aus Souvenirgeschäften bekannt sind – bilden dabei weniger eine feste Ikonografie als vielmehr einen Ausgangspunkt. Sowohl in ihren Gemälden als auch in ihren Keramiken werden diese Elemente verzerrt, geschichtet und neu zusammengesetzt, wodurch die verführerische Einfachheit ihrer Ausgangsbilder unterlaufen wird. Was zunächst verspielt oder ornamental erscheint, offenbart allmählich ein komplexeres Terrain, in dem die konstruierte Verheißung eines Paradieses auf ökologische Belastungen, kulturelle Projektionen und persönliche Erinnerung trifft. Im fließenden Wechsel zwischen Malerei und Skulptur behandelt Muzquiz Objekte und

Bilder als veränderliche Formen. Ihre keramischen Gefäße – lose an Vasen oder dekorative Behältnisse erinnernd – entwickeln sich zu skulpturalen Körpern, die zwischen Gebrauchsfunktion und Charakterfigur oszillieren. In einem additiven Prozess aus Modellieren, Glasieren und malerischen Eingriffen entstehen Oberflächen, die Texturen, Ausstülpungen und gestische Spuren ansammeln und sich formaler Stabilität entziehen. Anstatt sich zu eindeutigen Symbolen zu verdichten, bleiben diese Formen bewusst überbordend und instabil und bewegen sich zwischen Ornament, Figuration und theatralem Requisit.

Florale Motive kehren in der Ausstellung immer wieder – sowohl als dekoratives Element als auch als Auslöser von Erinnerung. Mit gestischer Direktheit gemalt oder aus keramischen Oberflächen hervortretend, evozieren sie Landschaften, die zugleich erinnert, imaginiert und kulturell vermittelt sind. Indem Muzquiz auf die visuellen Codes von Kitsch, Handwerk und populärer Dekoration zurückgreift, entwickelt sie eine Bildsprache, die bewusst verführerisch ist und zugleich beständig irritiert – eine Bildwelt, in der sinnliche Oberfläche und strukturelle Dissonanz in permanenter Spannung zueinander stehen.